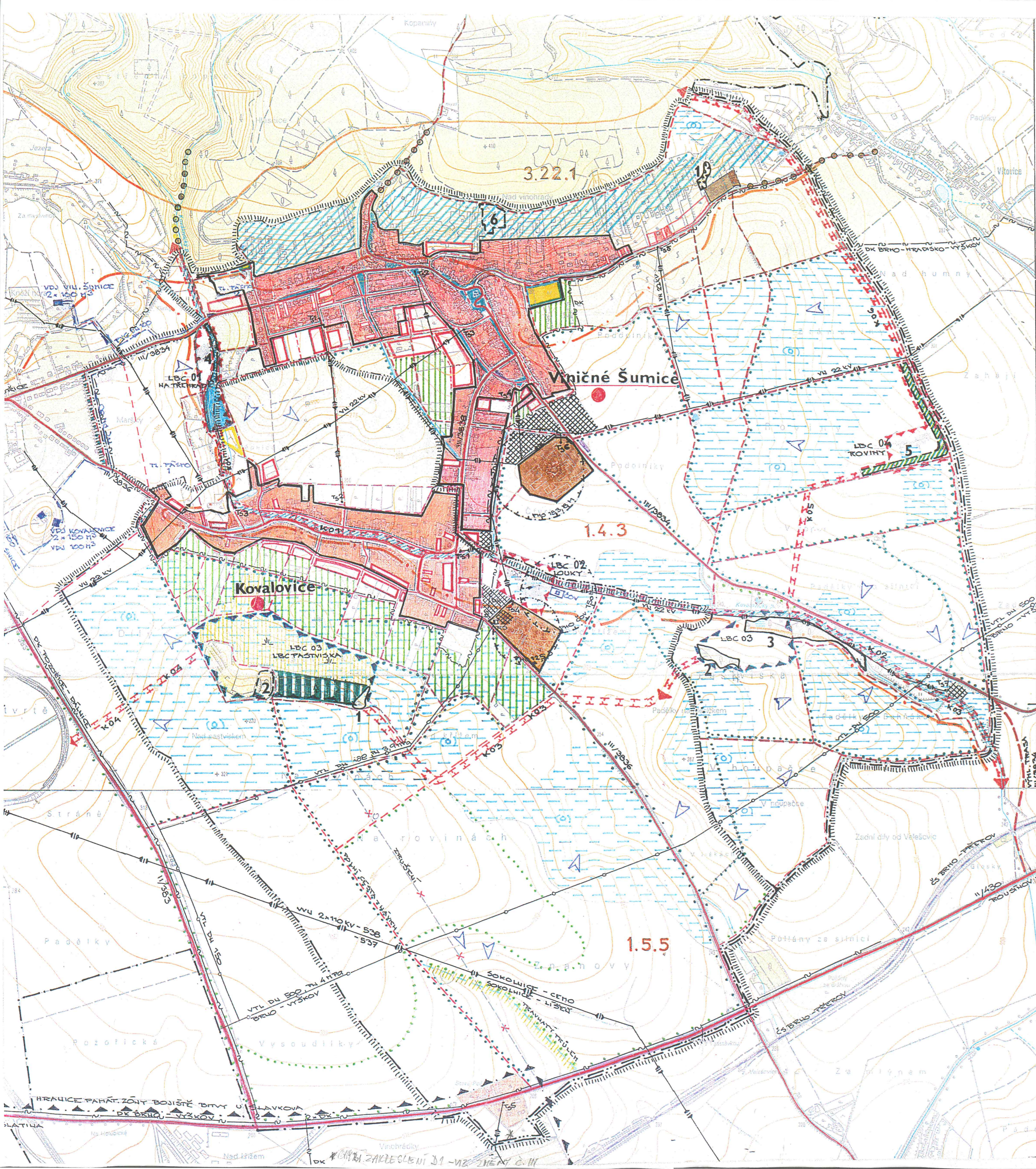


ÚZEMNÍ PLÁN SÍDELNÍHO ÚTVARU KOVALOVICE

okres Brno-venkov



- | | | | |
|--|---|--|--|
| | PLOCHY BYTOVÉ A OBČANSKÉ VYBAVENOSTI
SOUČASNÉ - NAVRHOVANÉ | | HRANICE ZÁJMĚVÉHO ÚZEMÍ |
| | PLOCHY PRŮMYSLOVÉ A STAVEBNÍ VÝROBY
SOUČASNÉ - NAVRHOVANÉ | | HRANICE KATASTRU |
| | PLOCHY ZEMĚDĚLSKÝCH PROVOZOVEN
SOUČASNÉ - NAVRHOVANÉ | | HRANICE OKRESU BRNO-VENKOV |
| | PLOCHY PRO TĚLOVÝCHOVU A SPORT
SOUČASNÉ - NAVRHOVANÉ | | HRANICE ZASTAVĚNÉHO ÚZEMÍ |
| | PLOCHY LESŮ A VEŘEJNÉ ZELENE
SOUČASNÉ - NAVRHOVANÉ | | SÍDLO TRVALÉHO VÝZNAMU |
| | PLOCHY DROBNÉ ZEMĚDĚLSKÉ VÝROBY
SOUČASNÉ | | HRANICE PAMÁTKOVÉ ZÓNY
ÚZEMÍ BOJIŠTĚ BITVY U SLAVKOVA |
| | PLOCHY ZATRAVNĚNÉ
NAVRHOVANÉ | | EKOLOGICKY VÝZNAMNÝ
KRAJINNÝ SEGMENT - EVIDOVANÝ |
| | VODNÍ PLOCHY A TOKY
SOUČASNÉ | | EKOLOGICKY VÝZNAMNÝ
KRAJINNÝ SEGMENT - NOVÉ VYMEZENÝ |
| | ODVODŇOVANÉ ÚZEMÍ
SOUČASNÉ | | ZVLÁŠTĚ CHRÁNĚNÉ ÚZEMÍ |
| | VHODNÉ PLOCHY PRO ROZVOJ PODNIKATEL-
SKÝCH AKTIVIT - VÝROBA, SLUŽBY | | LOKÁLNÍ BIOCENTRUM ÚSES |
| | SILNICE II. TŘÍDY: SOUČASNÉ | | LOKÁLNÍ BIOKORIDOR ÚSES |
| | SILNICE III. TŘÍDY: SOUČASNÉ - NAVRHOVANÉ | | VÝZNAMNÝ SOLITERNÍ STROM V KRAJINĚ |
| | MÍSTNÍ KOMUNIKACE: SOUČASNÉ - NAVRHOV. | | VÝZNAMNÉ STROMOŘADÍ NEOVOC.DŘEVIN |
| | ÚČELOVÉ KOMUNIKACE: SOUČAS. - NAVRHOV.
TURISTICKÉ A CYKLISTICKÉ CESTY - NÁVRH
PĚŠÍ KOMUNIKACE | | STROMOŘADÍ OVOCNÝCH DŘEVIN |
| | VODNÍ TOKY | | HLAVNÍ SMĚRY VODNÍ EROZE |
| | VODOVODY: SOUČASNÉ - NAVRHOVANÉ | | HRANICE PÁSEM HYGIENICKÉ OCHRANY |
| | PLYNOVODY: SOUČASNÉ - NAVRHOVANÉ | | REVITALIZACE TOKU - návrh
- LOKÁLNÍ BIOKORIDOR |
| | ELEKTROVODY: SOUČASNÉ - NAVRHOVANÉ | | PROTIEROZNÍ OPATŘENÍ
- TRAVNATÝ PRŮLEH - návrh |
| | DÁLKOVÉ KABELY: SOUČASNÉ | | ALEJE, STROMOŘADÍ - NÁVRH |
| | ZDROJ PODZEMNÍ VODY - STUDNA, VRT | | INTERAKČNÍ PRVEK - NÁVRH |
| | VODOJEM | | HRANICE BIOREGIONŮ |
| | ČISTÍRNA ODPADNÍCH VOD - NÁVRH | | HRANICE BIOCHORY |
| | TRANSFORMOVNA | | KÓD BIOCHORY |
| | REGULAČNÍ STANICE | | |

zájmové území a širší vztahy 5

*Územní plán zpracován v souladu s požadavky
a kroměřížské dne 23.3.1999.
ING. STANISLAV HONEK
starosta*



ATELIER ÚZEMNÍHO PLÁNOVÁNÍ A ARCHITEKTURY					ING. ARCH. VLASTA ŠILHAVA BŘEZOVA 66, 637 02 BRNO	
zodpov. proj.	projektant	kreslil	techn. kontrola	datum v. 1996		
ING. ARCH. V. ŠILHAVA			ING. V. ŠILHAVA	zak. čís. 2/3 - 94		
porizovatel: MĚÚ SLATAVICE	STAVEBNÍ ÚŘAD			arch. čís.		
				měř. 1:10 000		