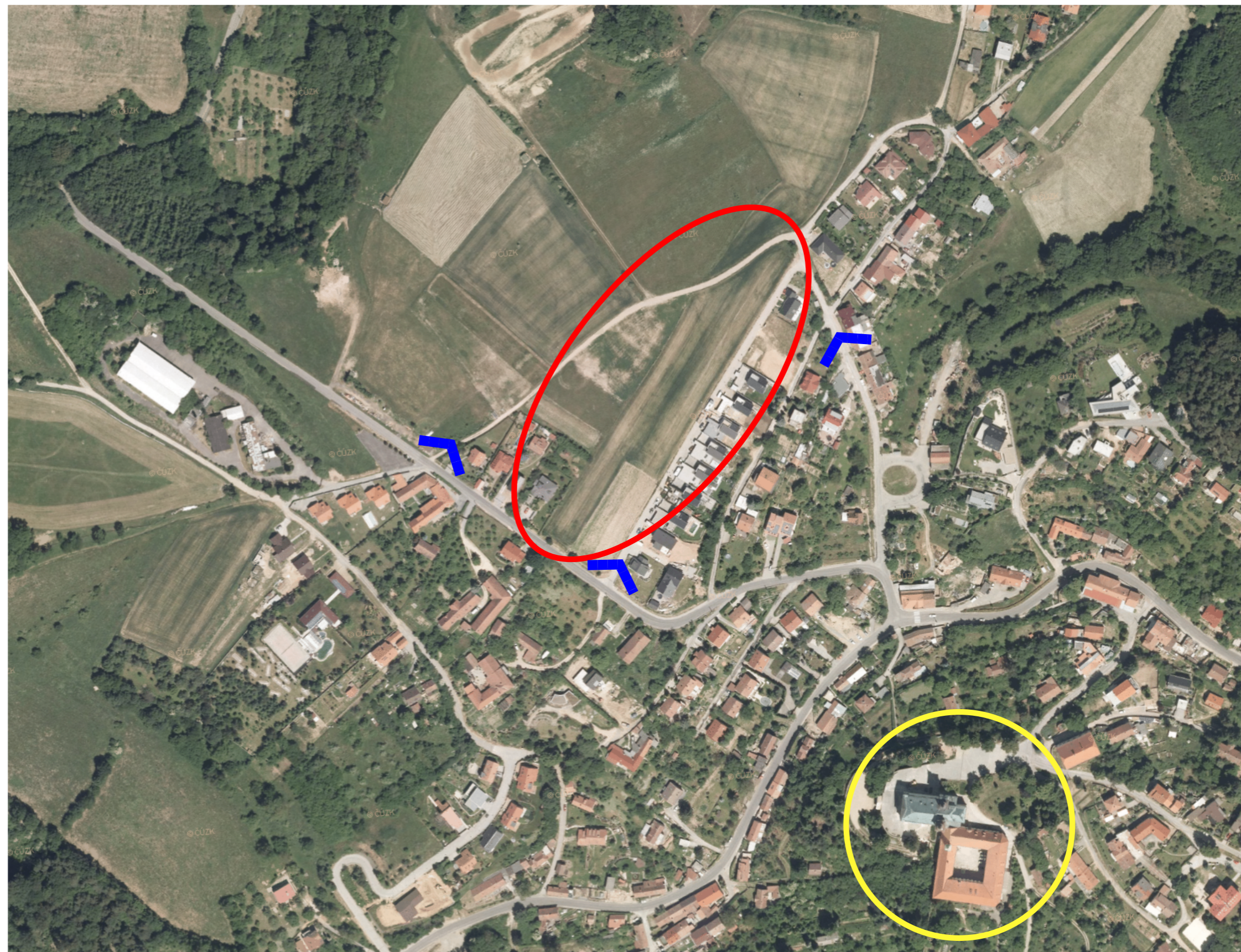


LEGENDA

-  řešená plocha
-  kostel a klášter
-  dopravní vazba na obec



© Seznam.cz. © TopGis



ÚZEMNÍ STUDIE
 Lokalita Z10 "Za humny II"
 k.ú. Vranov u Brna

atelier ERA
 urbanismus a architektura
 sdružení architektů Fixel&Pech

VÝKRES ŠIRŠÍCH VZTAHŮ

OBJEDNATEL: OBEC VRANOV
 POŘIZOVATEL: MĚSTSKÝ ÚŘAD ŠLAPANICE, OV - ODDĚLENÍ ÚZEMNÍHO PLÁNOVÁNÍ A PAMÁTKOVÉ PÉČE
 ZHOTOVITEL: ING.ARCH. ZBYNĚK PECH
 AUTOŘI: ING.ARCH. ZBYNĚK PECH, ING.ARCH. JIŘÍ FIXEL
 SPOLUPRÁCE:

ČÍSLO PARÉ:

ČÍSLO VÝKRESU:

01

DATUM: 09/2018 MĚŘÍTKO: 1 : 3 000