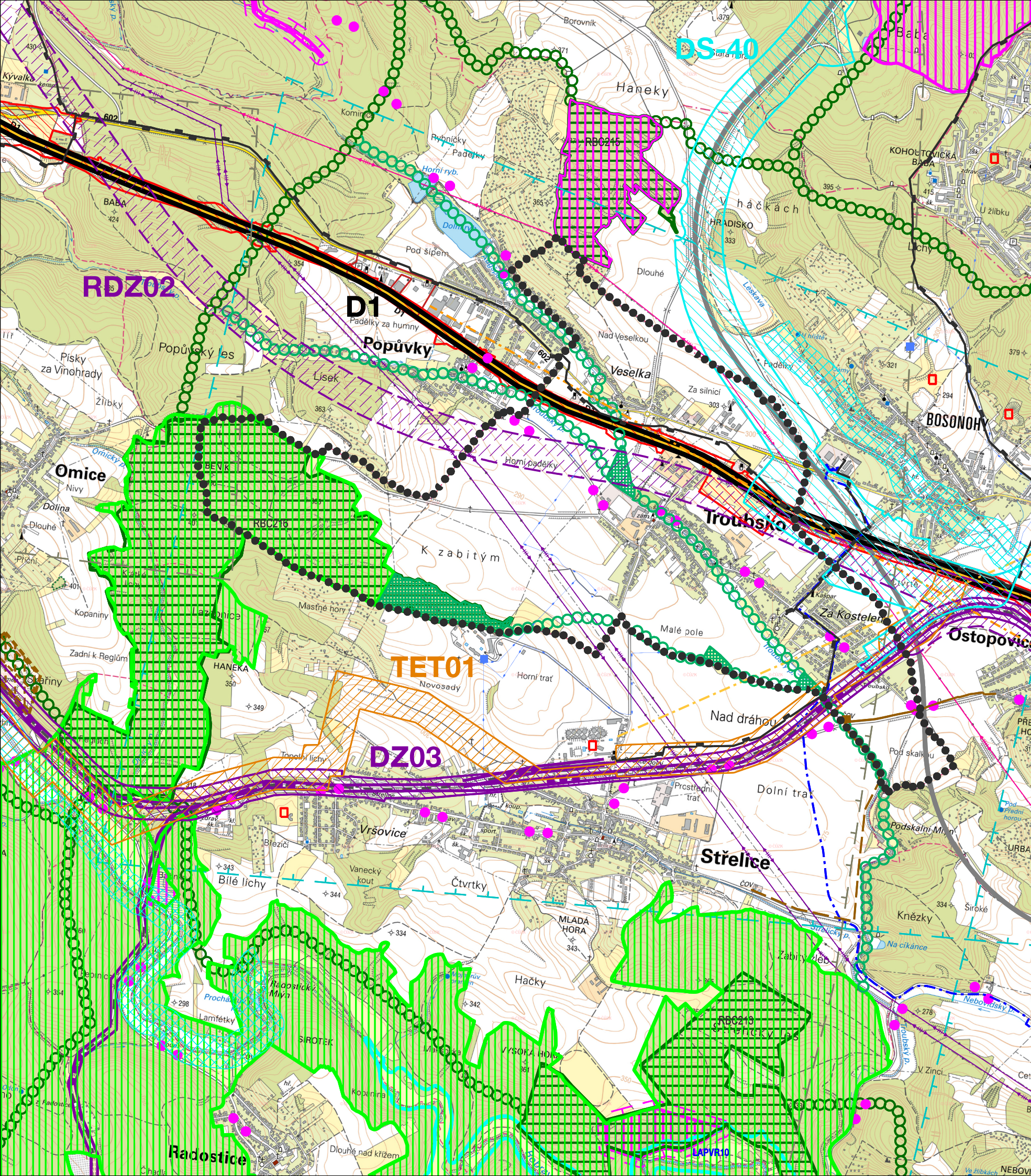


ÚZEMNÍ PLÁN TROUBSKO



| SPRÁVNÍ ČLENĚNÍ ÚZEMÍ, HRANICE | | | |
|--|-------------------------------|----------------|---|
| ●●●●●●●●●● | hranice řešeného území | | |
| ----- | hranice správních obvodů obcí | | |
| OBSLUHA ÚZEMÍ | | | |
| STAV | NÁVRH | ÚZEMNÍ REZERVA | |
| | | | rychlostní komunikace, dálnice |
| | | | silnice I. třídy |
| | | | železnice |
| ●● | | | cyklistické trasy |
| --- | | | zájmové území Ministerstva obrany |
| --- | | | elektrické vedení zvn |
| --- | | | elektrické vedení vvn |
| --- | | | VTL plynovod do 40 barů |
| --- | | | kanalizace - výtlak |
| ■ | | | kanalizace - čerpací stanice |
| --- | | | vodovod |
| ■ | | | vodojem |
| --- | | | elektronické komunikační vedení - rr paprsek |
| | | | koridor R1-RDZ02 VRT Javůrek - Brno |
| | | | koridor DS10 D1 Kývalka - Slatina, zkapacitnění včetně přestavby MÚK |
| | | | koridor DS40 I/43 Troubsko - Kuřim |
| | | | koridor pro optimalizaci železnice |
| | | | koridor pro cyklostezku |
| | | | koridor TET01 (JE Dukovany-) hranice kraje-Brno, horkovod z elektrárny Dukovany |
| OCHRANA PŘÍRODY A ÚZEMNÍ SYSTÉM EKOLOGICKÉ STABILITY | | | |
| | | | NATURA 2000 |
| | | | maloplošná zvláště chráněná území |
| | | | nadregionální biocentrum |
| | | | nadregionální biokoridor |
| | | | regionální biocentrum |
| | | | lokální biocentrum |
| | | | lokální biokoridor |

VÝKRES ŠIRŠÍCH VZTAHŮ

| | | |
|----------------------|--|--|
| ÚZEMNÍ PLÁN TROUBSKO | | |
| EVIDENČNÍ ČÍSLO : | 220 - 001 - 902 | |
| ZHOTOVITEL : | URBANISTICKÉ STŘEDISKO BRNO, SPOL. S R. O. | |
| PROJEKTANTI : | ING. ARCH. V. CIZNEROVÁ, ING. P. VESELÝ, MGR. M. NOVOTNÝ, ING. M. ŠKVARILOVÁ | |
| POŘIZOVATEL : | OBCENÍ ÚŘAD TROUBSKO | |
| MĚŘÍTKO : | 1:25 000 | |
| DATUM : | DUBEN 2022 | |