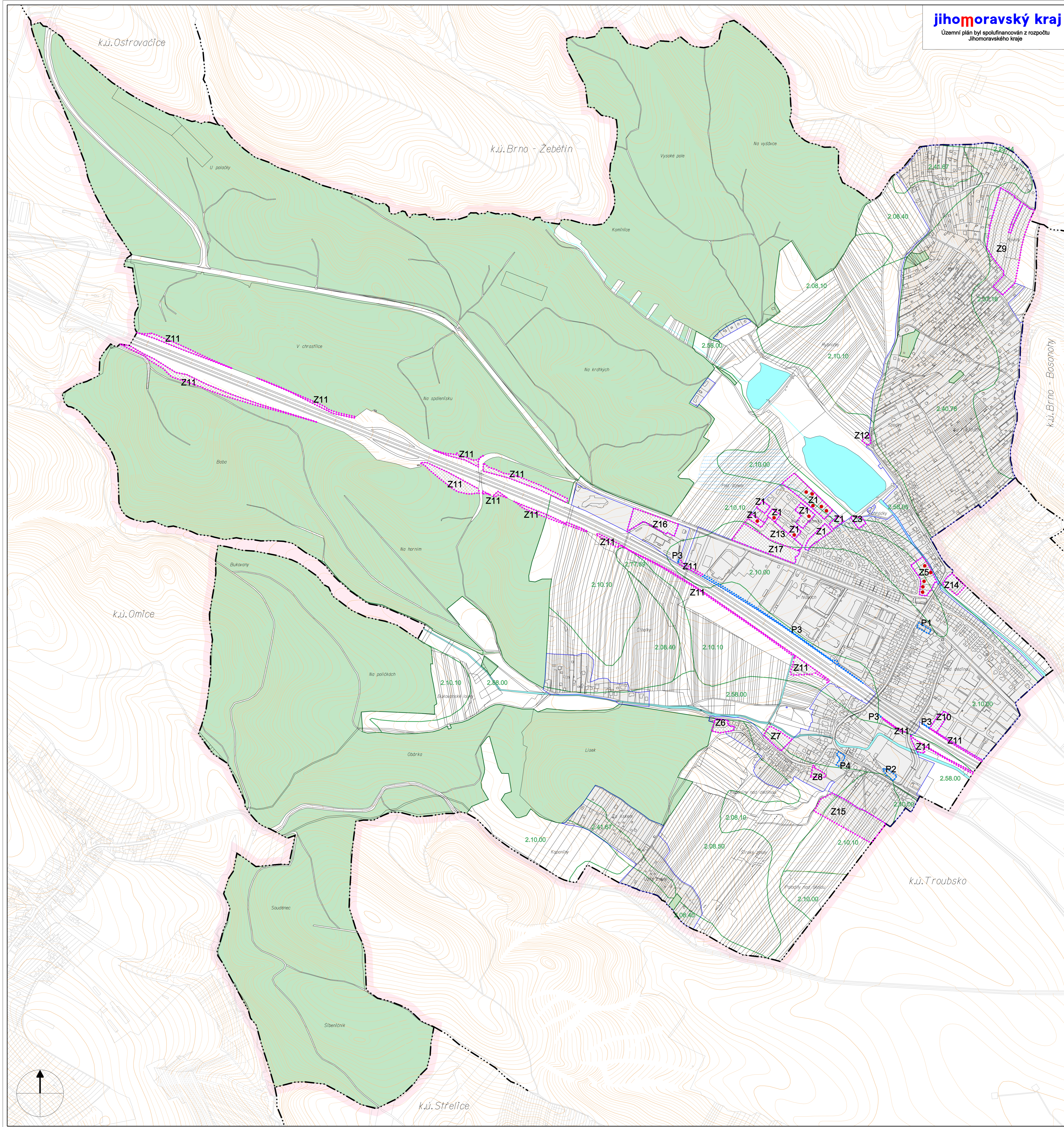


ODŮVODNĚNÍ ÚZEMNÍHO PLÁNU
POPŮVKY
VÝKRES PŘEDPOKLÁDANÝCH ZÁBORŮ
PŮDNÍHO FONDU



LEGENDA :

- hranice řešeného území
- hranice katastru
- zastavěné území k datu 1.5.2021
- Z zastavitelné plochy
- P plochy přestavby
- pozemky s vydaným územním rozhodnutím, stavebním povolením

INFORMATIVNÍ ÚDAJE

- hranice BPEJ
- 3.10.10 kód BPEJ - bonitované půdně ekologické jednotky
- plachy lesní
- vodní plochy a toky
- meliiorované plochy

VYHODNOCENÍ ZÁBORŮ ZPF – ZASTAVITELNÉ PLOCHY A KORIDORY

ozn.	kód BPEJ	třída ochr.	rozloha v ha dle BPEJ	rozloha v ha celkem	způsob využití plochy v ÚPD	účet příp. záborů v návrhu ÚP	záběr v ha počet RD	kultura
Z1	2.10.10	II	1,20	1,98	ÚP-Z1, návrh bydlení, zástavba zastavěna	bydlení	0,60-20	orna půda
Z3	2.58.00	II	0,02	0,12	ÚP – Z2, návrh bydlení	bydlení (prohluka)	0,03-1	orna půda
Z5	2.10.10	II	0,33	0,58	ÚP – Z2, návrh bydlení	bydlení (prohluka)	0,18-6	orna půda
Z6	2.58.00	II	0,25	0,25	ÚP-TTP, zahrada	bydlení (prohluka), zelená zahrada	0,03-1	zahradka, TTP
Z7	2.58.00	II	0,27	0,40	ÚP-Z3, návrh bydlení	bydlení	0,09-3	orna půda
Z8	2.08.10	II	0,13	0,13	bydlení	bydlení	0,03-1	orna půda
Z9	2.08.10	II	0,09	0,09	ÚP-Z4, návrh bydlení	bydlení	0,03-1	orna půda
Z10	2.37.16	V	3,08	3,08	ÚP- orná půda	individuální rekreace	0,20-20	orna půda
Z11	2.10.00	I	0,20	0,20	ÚP-Z10, návrh výroby, ze Z3 zastavěna	výroba a skladování	0,20	orna půda
Z11	2.58.00	II	1,22	1,22	ÚP-Z15, doprava – rozšíření dálnice	doprava – rozšíření dálnice	0,13	orna půda
Z12	2.58.00	II	0,07	0,07	ÚP-Z17, doprava – parkoviště	doprava - parkoviště	0,07	orna půda
Z13	2.10.10	II	0,66	0,73	ÚP-Z7, občanské vybavení veř. infrastruktury	občanské vybavení veř. infrastruktury	0,73	orna půda
Z14	2.58.00	II	0,29	0,29	ÚP-Z6, občanské vybavení veř. infrastruktury	občanské vybavení veř. infrastruktury	0,29	orna půda
Z15	2.10.10	II	1,56	1,89	ÚP-Z8, občanské vybavení veř. infrastruktury	občanské vybavení veř. infrastruktury	1,89	orna půda
Z16	2.10.10	II	0,71	0,71	zm. ÚP-Z18, občanské vybavení veř. infrastruktury	občanské vybavení veř. infrastruktury	0,71	orna půda
Z17	2.10.00	I	0,88	0,95	ÚP-Z17, veřejné prostranství	veřejné prostranství	0,95	orna půda
Z17	2.10.10	II	0,07	0,07	veřejné prostranství	veřejné prostranství	0,07	orna půda

Celková rozloha a zábor ZPF – zastavitelné plochy

Bydlení	Z1, Z3, Z5-8	2,24 ha
Rekreace	Z9	3,08 ha
Výroba a skladování	Z10	0,20 ha
Dopravní infrastruktura	Z11, Z12	1,29 ha
Občanské vybavení	Z13, Z15, Z16	3,33 ha
Plochy smíšené obytné	Z14	0,29 ha
Veřejná prostranství	Z17	0,87 ha
Celkem rozloha :		cca 11,30 ha
Celkem zábor :		cca 7,16 ha
- z toho bydlení		0,96 ha

VYHODNOCENÍ ZÁBORU PUPFL

označení	výměra v ha	záběr v ha	účet záboru
Z11	2,54	2,54	koridor pro zákopisuhni dálnice D1

Jarmila Haluzová, ATELIER PROJEKTIS, IČ 40459643, DIČ CZ45210197
Pekářská 37, 602 00 Brno, pracoviště Ponávka 2, 602 00 Brno

Zodp.proj.	Ing.arch. A. Dumková	Upraveno	J.Haluzová, A.Dumková	Zak.čís.	1118
Objednavatel	Obec POPŮVKY	Datum			11/2021
Akce	ODŮVODNĚNÍ ÚZEMNÍHO PLÁNU POPŮVKY	Stupeň	ÚPD		
Název	VÝKRES PŘEDPOKLÁDANÝCH ZÁBORŮ PŮDNÍHO FONDU	Měřítko	1:5 000		
		Výkres	D.4.		